

รายงานสถิติเกี่ยวกับการติดตั้งระบบ GPS

ณ วันที่ 21 ตุลาคม 2562

1. จำนวนผู้ให้บริการ GPS ที่เชื่อมต่อข้อมูลกับกรมการขนส่งทางบก 172 ราย
 2. จำนวนผู้ให้บริการ GPS และจำนวนรุ่น GPS ที่ได้รับการรับรองจากกรม

จำนวนผู้ให้บริการ GPS ที่ได้รับการรับรองจากกรม(ราย)	จำนวนรุ่น GPS ที่ได้รับการรับรองจากกรม (รุ่น)
130	387

3. จำนวนรถที่เชื่อมต่อข้อมูลกับศูนย์ GPS

รถโดยสารประจำทาง	รถโดยสารไม่ประจำทาง	รถบรรทุกไม่ประจำทาง	รถบรรทุกส่วนบุคคล	รถอื่นๆ	รวม
21,671	62,088	131,910	181,330	34,103	431,102

4. จำนวนรถที่ต้องติดตั้ง GPS และที่ติดตั้ง GPS แล้ว

ประเภทรถ	จำนวนรถที่ต้องติดตั้ง GPS(คัน)	จำนวนรถที่ติดตั้ง GPS แล้ว(คัน)	รถที่ติดตั้ง GPS แล้ว(ร้อยละ)	ความเร็วเกิน(คัน)	ร้อยละของรถที่ใช้ความเร็วเกิน	ความเร็วสูงสุด(กม./ชม.)	ความเร็วเกินเฉลี่ย(กม./ชม.)
รถโดยสาร							
-ประจำทาง	20,995	18,662	88.89	2,521	13.51	133	94.68
- หมวด 1	4,913	4,161	84.69				
- หมวด 2	8,251	7,620	92.35				
- หมวด 3	7,831	6,881	87.87				
-ไม่ประจำทาง	68,347	62,088	90.84	1,869	3.01	135	95.82
รวมรถโดยสาร	89,342	80,750	90.38	4,390	5.44		95.17
รถบรรทุก							
-ไม่ประจำทาง	141,218	131,910	93.41	373	0.28	130	97.50
-ส่วนบุคคล	255,024	181,330	71.10	385	0.21	127	97.19
รวมรถบรรทุก	396,242	313,240	79.05	758	0.24		97.34
รวมทั้งหมด	485,584	393,990	81.14	5,148	1.31		95.49

5. จำนวนรถโดยสารที่ต้องติดตั้ง GPS และที่ติดตั้ง GPS แล้ว

ประเภทรถ	จำนวนรถที่ต้องติดตั้ง GPS (คัน)	จำนวนรถที่ติดตั้ง GPS แล้ว (คัน)	รถที่ติดตั้ง GPS แล้ว (ร้อยละ)	ความเร็วเกิน(คัน)	ร้อยละของรถที่ใช้ความเร็วเกิน	ความเร็วสูงสุด(กม./ชม.)	ความเร็วเกินเฉลี่ย(กม./ชม.)
-ประจำทาง	12,269	10,824	88.22				
- หมวด 1	4,134	3,396	82.15				
- หมวด 2	4,475	3,898	87.11	874	22.42	134	95.30
- หมวด 3	3,660	3,530	96.45				
-ไม่ประจำทาง	36,616	34,376	93.88				
รวมทั้งหมด	48,885	45,200	92.46				

6. จำนวนรถโดยสาร 2 ชั้น ที่ต้องติดตั้ง GPS และที่ติดตั้ง GPS แล้ว

ประเภทรถ	จำนวนรถที่ต้องติดตั้ง GPS (คัน)	จำนวนรถที่ติดตั้ง GPS แล้ว (คัน)	รถที่ติดตั้ง GPS แล้ว (ร้อยละ)	ความเร็วเกิน(คัน)	ร้อยละของรถที่ใช้ความเร็วเกิน	ความเร็วสูงสุด(กม./ชม.)	ความเร็วเกินเฉลี่ย(กม./ชม.)
-ประจำทาง	1,475	1,475	100.00	224	15.19	118	93.24
-ไม่ประจำทาง	5,254	4,859	92.48	195	4.01	120	95.01
-ส่วนบุคคล	33	20	60.61	2	10.00	98	94.50
รวมทั้งหมด	6,762	6,354	93.97	421	6.63		94.07

7. จำนวนรถพยาบาลที่เชื่อมต่อข้อมูลกับศูนย์ GPS

หน่วย : คัน

รย.1	รย.2	รย.3	รวม
951	182	15	1,148

รายงานสถิติการกระทำความผิดจากระบบ GPS รถทุกประเภท ทั่วประเทศ

เดือน ตุลาคม 2562

หน่วย : คัน

วันที่		1 ต.ค.	2 ต.ค.	3 ต.ค.	4 ต.ค.	5 ต.ค.	6 ต.ค.	7 ต.ค.	8 ต.ค.	9 ต.ค.	10 ต.ค.	11 ต.ค.	12 ต.ค.	13 ต.ค.	14 ต.ค.	15 ต.ค.	16 ต.ค.	17 ต.ค.	18 ต.ค.	19 ต.ค.	20 ต.ค.	21 ต.ค.	ค่าเฉลี่ยจำนวนรถ ที่กระทำความผิด	
รถโดยสาร	ประจำทาง	ความเร็วเกิน	2,371	2,333	2,264	2,521	2,393	2,590	2,414	2,307	2,305	2,440	2,796	2,691	2,604	2,888	2,664	2,353	2,341	2,470	2,415	2,606	2,521	2,490
		ไม่แสดงตน	1,972	1,973	1,989	2,138	2,288	2,342	2,392	2,044	2,047	2,191	2,374	2,240	2,265	2,368	2,354	2,250	2,161	2,287	2,249	2,345	2,334	2,219
		ชั่วโมงการทำงานเกิน	2,788	3,506	2,672	3,037	3,928	4,428	3,467	2,808	2,714	2,741	4,044	4,427	3,719	4,746	3,397	2,707	2,779	3,289	3,743	3,712	3,218	3,422
	ไม่ประจำทาง	ความเร็วเกิน	1,698	1,773	1,750	1,787	1,873	1,765	1,804	1,713	1,781	1,812	2,010	1,960	1,704	1,842	1,786	1,708	1,692	1,897	2,187	2,260	1,869	1,841
		ไม่แสดงตน	2,755	3,443	3,043	3,352	3,085	2,738	3,560	3,360	3,490	3,577	3,813	3,388	2,946	3,207	3,738	3,613	3,872	4,067	3,856	4,356	3,975	3,487
		ชั่วโมงการทำงานเกิน	1,009	1,214	1,043	1,178	1,818	1,953	1,446	972	1,043	1,108	1,425	2,001	1,784	1,957	1,422	1,029	1,091	1,318	2,126	2,152	1,509	1,457
	ส่วนบุคคล	ความเร็วเกิน	9	12	10	9	8	5	16	12	10	7	8	10	10	11	12	8	7	8	11	9	10	10
		ไม่แสดงตน	20	23	17	22	12	12	20	20	16	17	18	17	11	7	15	21	20	19	13	20	15	17
		ชั่วโมงการทำงานเกิน	2	1	2	3	1	2	3	1	3	0	3	0	1	1	3	2	4	1	2	2	1	2
รถบรรทุก	ไม่ประจำทาง	ความเร็วเกิน	458	450	498	450	386	264	373	474	437	450	467	404	248	239	393	452	444	405	406	274	373	397
		ไม่แสดงตน	21,773	22,107	22,739	22,763	19,852	13,055	20,677	23,221	23,044	23,195	22,907	19,565	10,764	12,357	20,796	23,524	23,810	23,625	20,741	14,317	21,289	20,291
		ชั่วโมงการทำงานเกิน	17,759	18,930	17,669	17,224	17,805	14,233	15,091	17,399	17,866	18,205	18,058	16,743	12,109	11,533	14,571	18,391	19,457	19,385	19,310	14,669	15,904	16,777
	ส่วนบุคคล	ความเร็วเกิน	468	456	457	429	377	344	422	422	403	453	407	404	256	304	415	408	406	392	416	346	385	399
		ไม่แสดงตน	14,140	15,183	14,739	14,874	14,039	10,057	13,915	14,794	14,579	14,745	14,806	13,638	7,845	9,104	13,675	14,784	15,008	14,867	14,331	12,860	14,672	13,650
		ชั่วโมงการทำงานเกิน	7,284	8,209	6,955	7,037	8,925	7,211	7,480	6,951	7,213	7,113	7,077	7,357	5,379	5,767	6,275	6,957	7,705	8,032	9,446	7,877	7,905	7,341

รายงานสถิติการกระทำความผิดจากระบบ GPS รถทุกประเภท ทั่วประเทศ

เดือน ตุลาคม 2562

หน่วย : ร้อยละ

วันที่		1 ต.ค.	2 ต.ค.	3 ต.ค.	4 ต.ค.	5 ต.ค.	6 ต.ค.	7 ต.ค.	8 ต.ค.	9 ต.ค.	10 ต.ค.	11 ต.ค.	12 ต.ค.	13 ต.ค.	14 ต.ค.	15 ต.ค.	16 ต.ค.	17 ต.ค.	18 ต.ค.	19 ต.ค.	20 ต.ค.	21 ต.ค.	ค่าเฉลี่ยร้อยละรถ ที่กระทำผิด	
รถโดยสาร	ประจำทาง	ความเร็วเกิน	12.64	12.45	12.07	13.43	12.74	13.75	12.77	12.18	12.17	13.13	15.01	14.35	13.94	15.46	14.26	12.62	12.55	13.24	12.94	13.96	13.51	13.29
		ไม่แสดงตน	10.52	10.53	10.60	11.39	12.18	12.43	12.66	10.79	10.81	11.79	12.74	11.94	12.12	12.67	12.60	12.07	11.59	12.26	12.05	12.56	12.51	11.85
		ชั่วโมงการทำงานเกิน	14.87	18.71	14.24	16.17	20.91	23.51	18.34	14.83	14.33	14.75	21.71	23.60	19.90	25.40	18.18	14.52	14.90	17.62	20.05	19.89	17.24	18.27
	ไม่ประจำทาง	ความเร็วเกิน	2.69	2.87	2.82	2.88	3.01	2.83	2.88	2.73	2.84	2.98	3.29	3.21	2.78	3.01	2.91	2.77	2.74	3.06	3.53	3.64	3.01	2.97
		ไม่แสดงตน	4.37	5.57	4.91	5.40	4.96	4.38	5.69	5.36	5.56	5.88	6.24	5.55	4.81	5.24	6.10	5.87	6.27	6.56	6.22	7.01	6.40	5.63
		ชั่วโมงการทำงานเกิน	1.60	1.96	1.68	1.90	2.92	3.13	2.31	1.55	1.66	1.82	2.33	3.28	2.91	3.19	2.32	1.67	1.77	2.13	3.43	3.46	2.43	2.35
รถบรรทุก	ไม่ประจำทาง	ความเร็วเกิน	0.35	0.34	0.38	0.34	0.29	0.20	0.28	0.36	0.33	0.34	0.35	0.31	0.19	0.18	0.30	0.34	0.34	0.31	0.31	0.21	0.28	0.30
		ไม่แสดงตน	16.51	16.74	17.20	17.21	14.99	9.85	15.61	17.51	17.36	17.61	17.37	14.83	8.16	9.36	15.75	17.85	18.09	17.93	15.73	10.85	16.14	15.36
		ชั่วโมงการทำงานเกิน	13.46	14.33	13.36	13.02	13.45	10.74	11.39	13.12	13.46	13.82	13.70	12.69	9.18	8.74	11.04	13.96	14.78	14.71	14.64	11.12	12.06	12.70
	ส่วนบุคคล	ความเร็วเกิน	0.27	0.26	0.26	0.24	0.21	0.19	0.24	0.24	0.23	0.25	0.23	0.23	0.14	0.17	0.23	0.23	0.22	0.22	0.23	0.19	0.21	0.22
		ไม่แสดงตน	8.02	8.64	8.33	8.40	7.90	5.65	7.81	8.29	8.15	8.26	8.27	7.60	4.37	5.06	7.60	8.22	8.32	8.21	7.91	7.09	8.09	7.63
		ชั่วโมงการทำงานเกิน	4.13	4.67	3.93	3.98	5.03	4.05	4.20	3.90	4.03	3.99	3.95	4.10	2.99	3.21	3.49	3.87	4.27	4.44	5.21	4.34	4.36	4.10
ค่าเฉลี่ยรวม รถทุกประเภท	ความเร็วเกิน	1.28	1.29	1.27	1.33	1.29	1.27	1.28	1.25	1.25	1.32	1.45	1.40	1.23	1.35	1.34	1.26	1.24	1.31	1.38	1.39	1.31	1.31	
	ไม่แสดงตน	10.42	10.99	10.90	11.05	10.04	7.19	10.34	11.06	10.98	11.22	11.24	9.93	6.08	6.90	10.35	11.27	11.43	11.40	10.46	8.60	10.73	10.12	
	ชั่วโมงการทำงานเกิน	7.40	8.20	7.27	7.30	8.30	7.10	7.01	7.16	7.33	7.49	7.83	7.81	5.87	6.13	6.55	7.42	7.91	8.14	8.79	7.21	7.24	7.40	

รายงานสถิติการกระทำความผิดจากระบบ GPS รถทุกประเภท กรุงเทพมหานคร

เดือน ตุลาคม 2562

หน่วย : คัน

วันที่		1 ต.ค.	2 ต.ค.	3 ต.ค.	4 ต.ค.	5 ต.ค.	6 ต.ค.	7 ต.ค.	8 ต.ค.	9 ต.ค.	10 ต.ค.	11 ต.ค.	12 ต.ค.	13 ต.ค.	14 ต.ค.	15 ต.ค.	16 ต.ค.	17 ต.ค.	18 ต.ค.	19 ต.ค.	20 ต.ค.	21 ต.ค.	ค่าเฉลี่ยจำนวนรถ ที่กระทำผิด	
รถโดยสาร	ประจำทาง	ความเร็วเกิน	248	220	225	258	229	248	239	225	230	234	255	278	273	319	286	245	267	254	233	292	288	255
		ไม่แสดงตน	1,007	982	1,034	1,035	1,129	1,046	1,166	1,067	1,053	1,082	1,188	1,101	1,051	1,091	1,161	1,102	1,088	1,113	1,093	1,066	1,181	1,087
		ชั่วโมงการทำงานเกิน	715	1,145	725	828	1,172	1,441	969	670	691	654	1,257	1,099	884	1,387	879	660	623	905	896	899	775	918
	ไม่ประจำทาง	ความเร็วเกิน	141	151	143	143	146	149	157	159	153	178	167	145	143	163	155	133	120	150	165	190	156	153
		ไม่แสดงตน	765	730	798	867	763	690	976	814	861	867	1,001	849	717	757	941	924	900	1,026	888	851	1,003	857
		ชั่วโมงการทำงานเกิน	231	297	244	251	379	493	301	215	221	241	330	337	327	437	354	229	218	290	347	469	331	312
	ส่วนบุคคล	ความเร็วเกิน	1	6	5	3	3	4	7	4	3	1	4	7	5	5	3	3	4	6	3	5	5	4
		ไม่แสดงตน	8	7	3	7	2	2	4	5	4	5	5	6	2	0	5	8	7	5	4	3	3	5
		ชั่วโมงการทำงานเกิน	1	0	0	1	0	0	0	0	0	0	0	0	0	1	0	0	3	0	0	1	0	0
รถบรรทุก	ประจำทาง	ความเร็วเกิน	11	6	10	7	4	4	5	11	10	6	13	7	4	4	6	9	8	10	7	2	8	7
		ไม่แสดงตน	7,677	7,326	8,237	8,181	6,893	3,497	7,287	8,111	8,238	8,173	8,237	7,020	2,896	3,403	7,561	8,549	8,531	8,552	7,329	3,343	7,507	6,978
		ชั่วโมงการทำงานเกิน	2,341	2,587	2,390	2,491	2,630	1,899	2,301	2,256	2,526	2,461	2,717	2,329	1,420	1,287	2,128	2,458	2,595	2,967	2,768	1,834	2,358	2,321
	ส่วนบุคคล	ความเร็วเกิน	11	6	9	6	2	4	9	4	4	3	3	6	3	2	7	5	2	5	8	5	7	5
		ไม่แสดงตน	3,078	2,769	3,210	3,191	2,980	1,819	2,854	3,109	3,101	3,064	3,144	3,022	1,514	1,534	2,938	3,295	3,331	3,329	3,298	1,896	3,147	2,839
		ชั่วโมงการทำงานเกิน	776	905	781	782	1,039	823	775	781	836	749	803	854	575	517	638	756	831	922	1,152	863	888	812

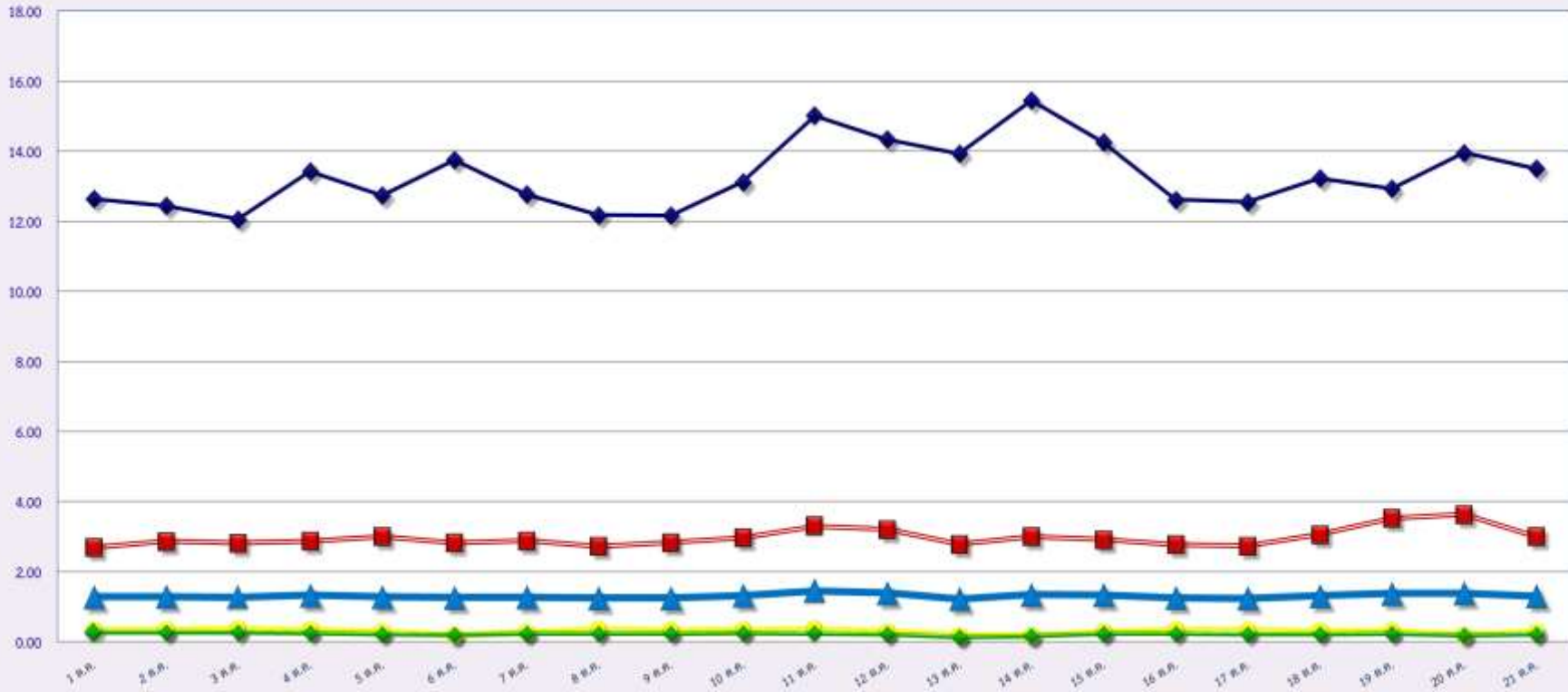
รายงานสถิติความเร็วเกินของรถคู่โดยสารประจำทาง หมวด 2 (บขส.)

ประจำเดือน ตุลาคม 2562

พื้นที่	วันที่	1 ต.ค.	2 ต.ค.	3 ต.ค.	4 ต.ค.	5 ต.ค.	6 ต.ค.	7 ต.ค.	8 ต.ค.	9 ต.ค.	10 ต.ค.	11 ต.ค.	12 ต.ค.	13 ต.ค.	14 ต.ค.	15 ต.ค.	16 ต.ค.	17 ต.ค.	18 ต.ค.	19 ต.ค.	20 ต.ค.	21 ต.ค.
		กรุงเทพมหานคร	จำนวน(คัน)	65	58	63	78	90	100	70	58	70	83	96	133	122	135	100	78	72	85	89
	ร้อยละ	1.63	1.46	1.58	1.96	2.26	2.51	1.76	1.46	1.76	2.12	2.45	3.39	3.12	3.45	2.55	2.00	1.85	2.18	2.28	3.18	2.05
ทั่วประเทศ	จำนวน(คัน)	791	799	825	925	850	939	864	787	858	893	972	963	924	984	893	805	806	861	905	933	874
	ร้อยละ	19.87	20.08	20.73	23.25	21.37	23.61	21.72	19.81	21.62	22.79	24.78	24.57	23.60	25.13	22.81	20.64	20.67	22.11	23.22	23.94	22.42

สถิติรถที่มีความเร็วเกินในรอนแต่ละประเภท (ร้อยละ)

ร้อยละ



ตุลาคม 2562

รถโดยสารประจำทาง

รถโดยสารไม่ประจำทาง

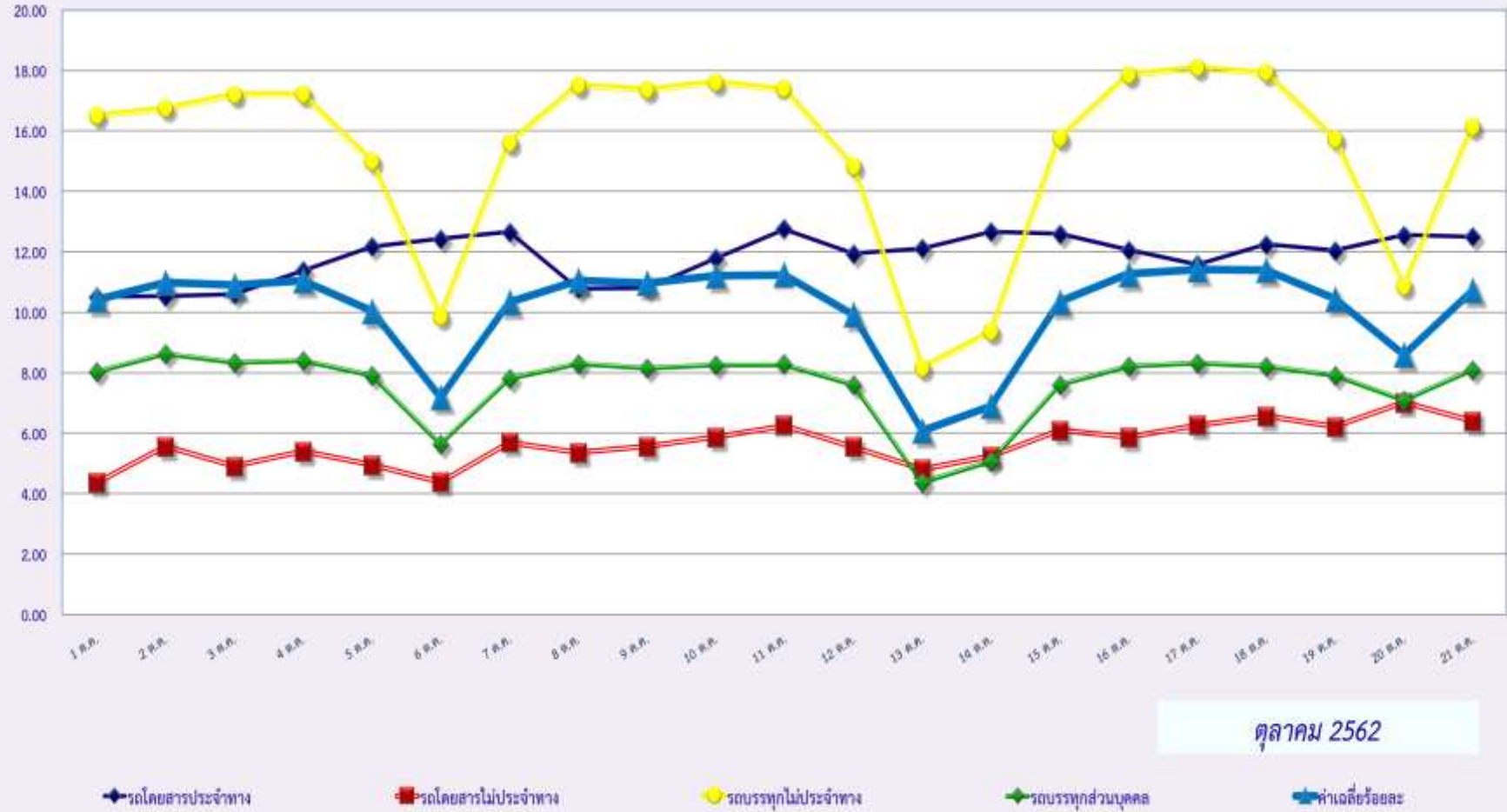
รถบรรทุกไม่ประจำทาง

รถบรรทุกส่วนบุคคล

จำนวนเสียร้อยละ

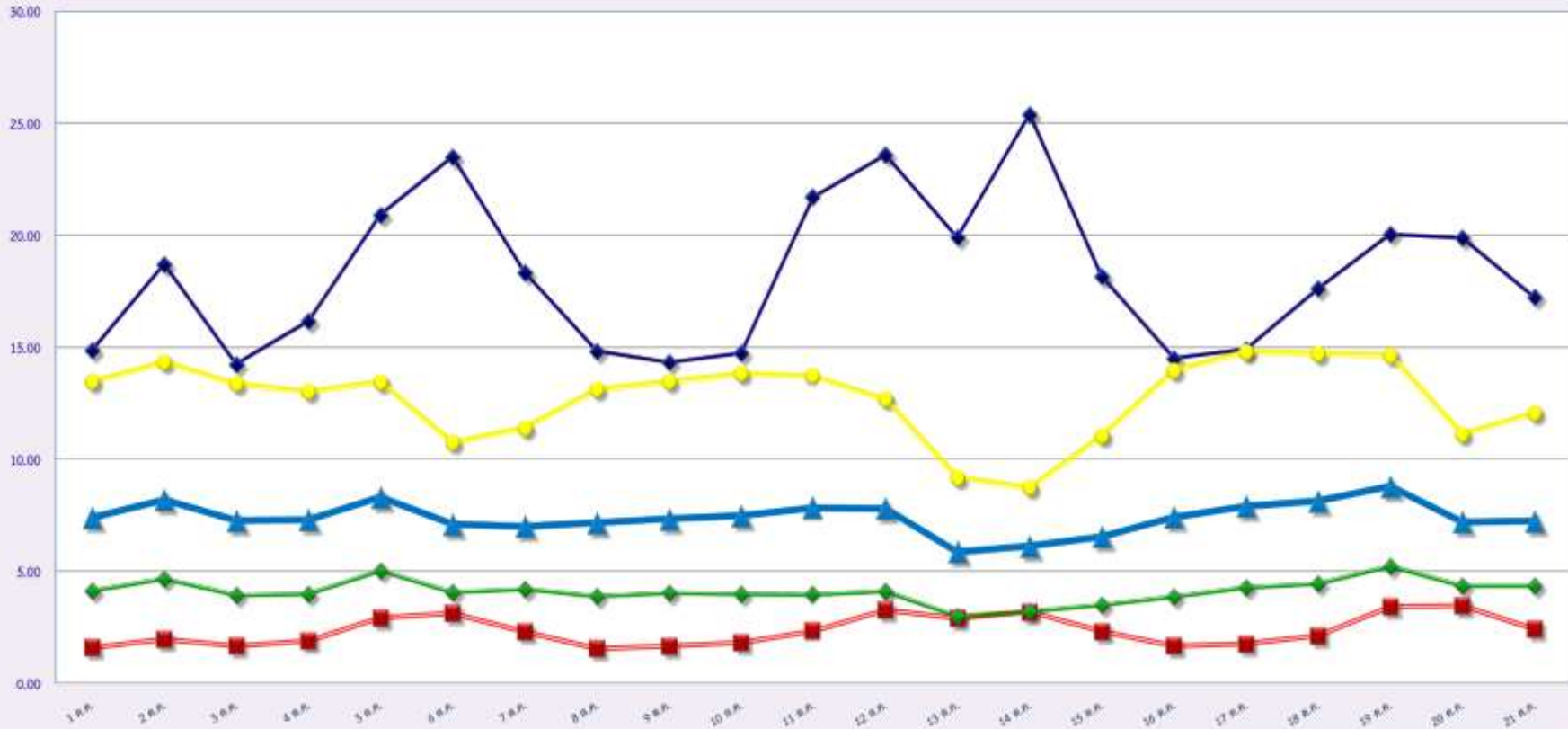
ร้อยละ

สถิติการไม่แสดงตนของพนักงานขับรถในรถแต่ละประเภท (ร้อยละ)



สถิติระยะเวลาการทำงานเกินของพนักงานขับรถในรถแต่ละประเภท (ร้อยละ)

ร้อยละ



ตุลาคม 2562

รถโดยสารประจำทาง

รถโดยสารไม่ประจำทาง

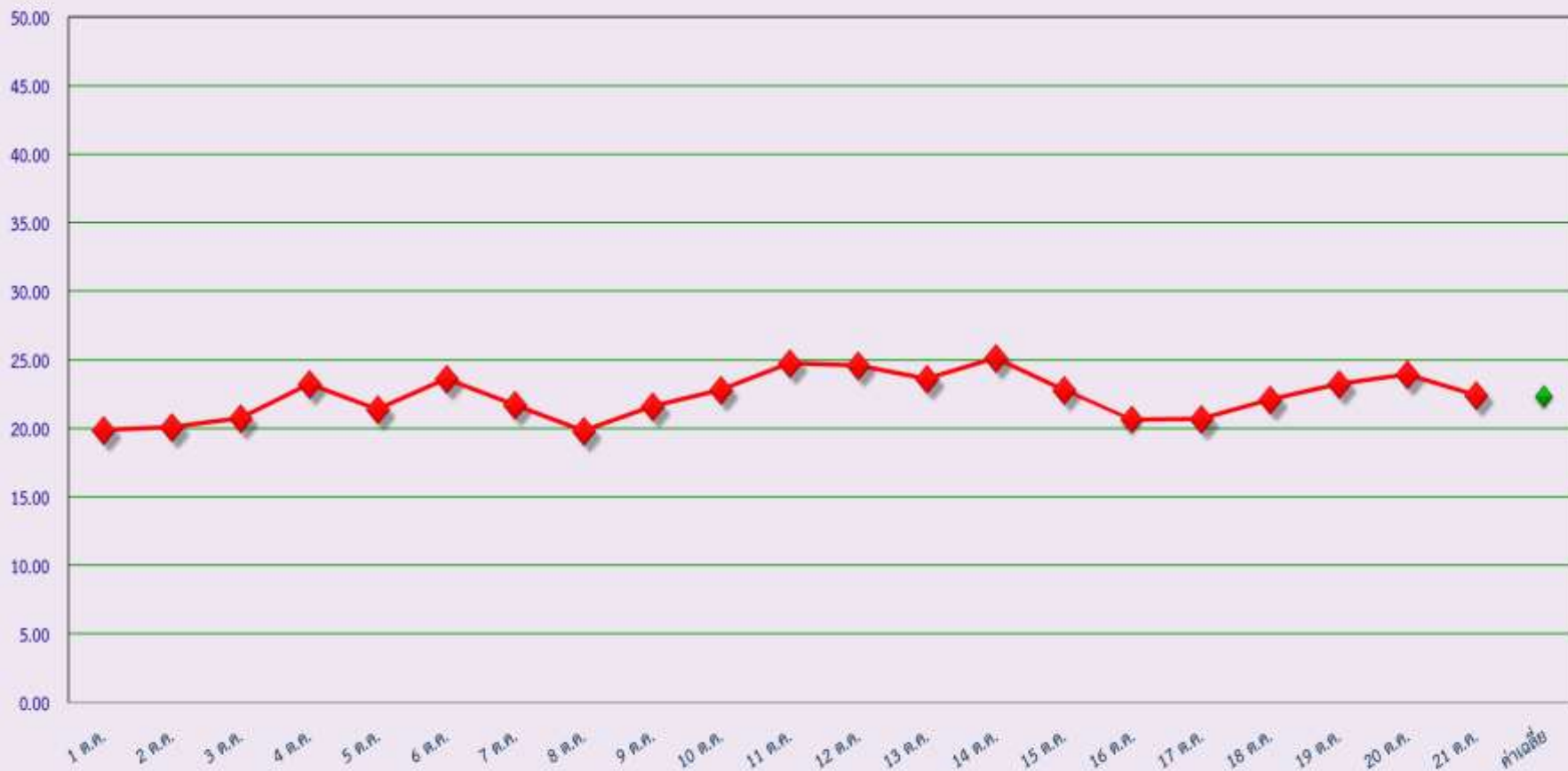
รถบรรทุกไม่ประจำทาง

รถบรรทุกส่วนบุคคล

ฟานเจ็ทร้อยละ

สถิติรถตู้โดยสารประจำทาง หมวด 2(บขส.)ที่มีความเร็วเกิน (ร้อยละ)

ร้อยละ



ตุลาคม 2562